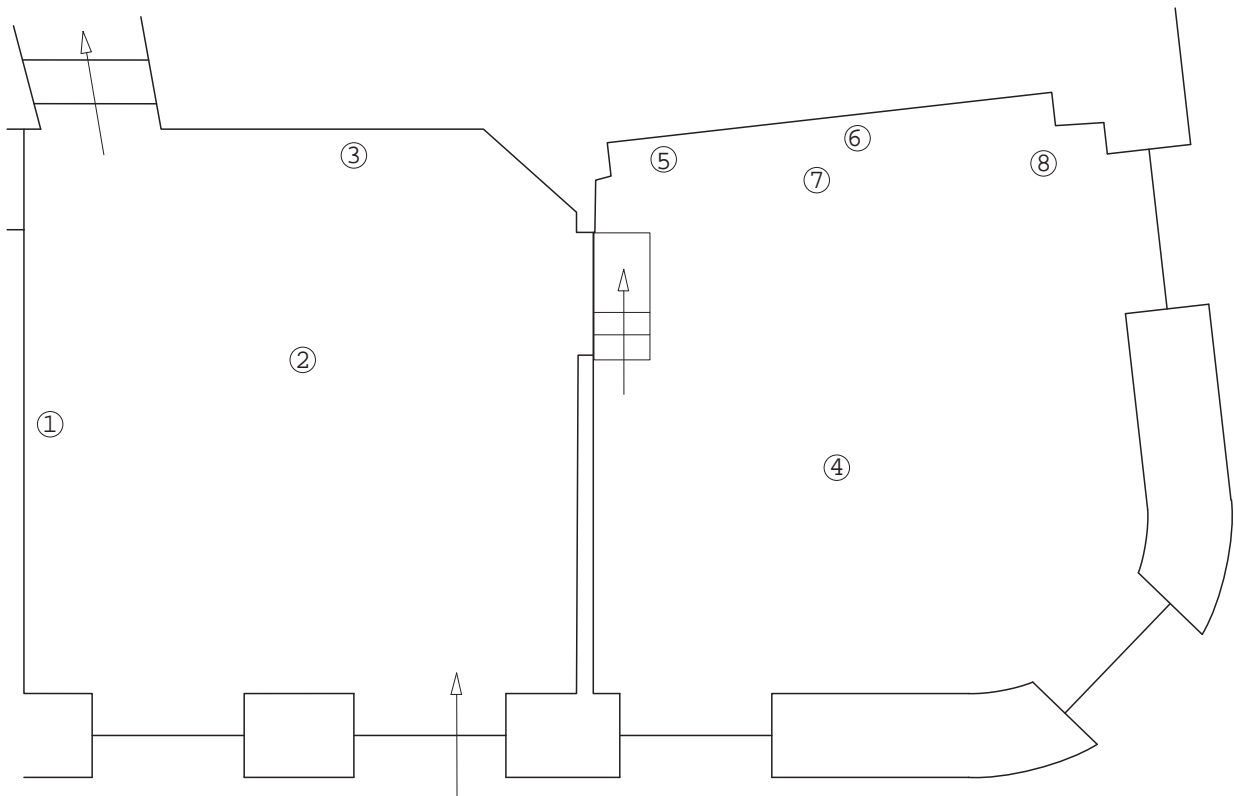


26.06. - 17.07. 2020
new jörg wien



1.
Timing
Tintenstrahldruck, Alu, Gummi
200 x 220 cm

2.
On-guard
Holz, Plexi, Stahl, Baumwolle,
Karton, Kunststoff, Acrylspray
162 x 40 x 30 cm

3.
Chord
Alu, Gips, Papier, Stahl, Jeans
36 x 29 cm

4.
Leaky
Löschkarton, Faden, Acryl, Kunststoff
170 x 100 cm

5.
Broken Rhythm
Alu, Klebeband, Karton, Papier, Acryl,
Filzstift
80 x 95 cm

6.
Exposure
Tintenstrahldruck, Acryl
50 x 60 cm

7.
Tactics
Kunststoff, Karton
15 x 13 cm

8.
Bob and weave
Beton, Holz, Keramik
105 x 31 x 26
Alu, Holz, Plastik, Wolle
90 x 30 x 24 cm

Cyclic Informal

Das Verschwinden von Räumen ist oft nur eine flinke Bewegung des Augenblicks.
Sich vergessen oder sich aussetzen im Wechselspiel von Sprache und Körper ...
Die ineinanderfließenden Grenzen sind (in der Kette des nicht Denkens) die Brücke der
Aufmerksamkeit.
Deren instinktive Ökonomie verkürzt die Bewegung zwischen Peripherie und Zentrum der
Wahrnehmung.
Die eigenen vier Wände sind manchmal ein verschachtelter Zirkus von Identität und Differenz.
Wo die Dinge auch unsichtbare Wörter sind.

Cyclic Informal

Spaces often vanish merely in the swift motion of a wink.
Abandoning or exposing oneself to the interplay of language and body ...
The merging boundaries (in the line of non-thought) form a bridge for attention.
Its instinctive economy reduces the movement between periphery and centre of perception.
The own four walls are sometimes a convoluted circus of identity and difference.
Where the things are also invisible words.